



Voorjaar 2018

Via Landschapsnieuws houden we u vier keer per jaar op de hoogte van inspirerende acties en projecten. Hieronder staat slechts een selectie van de voorjaarseditie van Landschapsnieuws. [Bekijk de totale inhoud \(pdf\)](#).

Andere onderwerpen:

- De column van Arjan Vriend over de Agenda Landschap
- Dier in beeld: boerenzwaluw
- Koude maar inspirerende Gelderse Werkdag
- Ladders
- Groep in beeld: Werkgroep Landschapsmonitoring
- Obsidentify App

Volg ons nu ook op [Facebook!](#)



[Op naar 2 km patrijzenhaag!](#)

De sponsoractie is een groot succes, daarom hebben we de actie verlengd. De eerste kilometer patrijzenhaag is al gedoneerd en de eerste 81 meter zijn zelfs al aangeplant in de gemeente Montferland. Help mee met de aanplant van niet één maar twee kilometer patrijzenhaag in de Achterhoek! Zo'n haag biedt voldoende schuilmogelijkheid voor de patrijs

om veilig te broeden. Zodat er in het voorjaar weer jonge patrijzen rondscharrelen in de Achterhoek. [Geef nu.](#)

[Nederland Zoemt voor wilde bijen](#)

Nederland Zoemt: een mooie actie om wilde bijen in ons land een handje te helpen. Waarom? Van de 358 soorten wilde bijen is ruim de helft bedreigd. De wilde bij moet zich in ons land thuis voelen. Zodat hij de ruimte heeft om te nestelen en plek om eten te vinden. Een van de acties is het aanleggen van bijenoases. SLG heeft speciaal voor wilde bijen verschillende landschapselementen samengesteld: bijenhagen van wilde rozen, doornloze bijenhagen en bijenbosjes. [Lees verder](#)



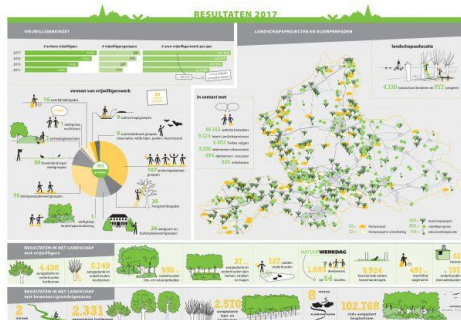
[Klompenseizoen van start](#)

Het voorjaar komt eraan. Het wandelseizoen gaat weer van start! Trek de wandelschoenen aan en ontdek het landschap en verhalen van bewoners. In april en mei openen we weer enkele Klompenseizoenen. In Ugchelen openen we het Ugcheler Markepad, een route over heide, een enk, langs sprenge en door bossen. [Lees verder](#)

[Deelnemer Natuurerfadvies](#)

Coby van Roest en haar man wonen sinds vorig jaar in de Achterhoek. Van onze adviseur Ruud Borkes kregen ze een Natuurerf advies, voor hun boerderij met 0,5 ha grond in het buitengebied van Winterswijk-Woold. Coby vertelt: "Ik ben een tuinvrouw, ik heb altijd onze eigen tuinen aangelegd. Hier vroeg ik me af hoe de erfinrichting tot stand is gekomen. Wat is een handige indeling? Daarom besloten we iemand mee te laten kijken en hebben we SLG ingeschakeld." [Lees verder](#)



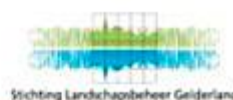


[Weer meer vrijwilligers actief in het landschap](#)

In 2017 waren 302 vrijwilligersgroepen actief in het landschap! 8600 vrijwilligers die zich bezig hielden met landschapsbeheer, die zich inzetten voor boerenlandvogels of onderhoud aan beken. In het Jaarbericht 2017 vindt u een mooi overzicht van het aantal vrijwilligers, vrijwilligersgroepen en de resultaten die wij samen met vrijwilligers, bewoners en grondeigenaren boekten in het landschap. [Bekijk ons Jaarbericht.](#)

[Drone helpt boerenlandvogels](#)

Met het voorjaar in aantocht, gaat ook het broedseizoen van boerenlandvogels weer van start. Vrijwilligers van 34 boerenlandvogelgroepen zijn actief met het beschermen van Kievit, grutto, tureluur en andere weidevogels. Deze beschermers trekken vanaf nu tot half juni het veld in om samen met agrariërs waar nodig naar nesten te zoeken en te markeren. Door de markeringen kan een boer om een nest heen maaien of een nest verplaatsen. Een nieuw hulpmiddel dit jaar wordt de inzet van een weidevogeldrone. [Lees verder](#)



Stichting Landschapsbeheer Gelderland

Rosendaal 2a
6891 DA Rozendaal

T. 026 35 37 444

E. info@landschapsbeheergelderland.nl

I. www.landschapsbeheergelderland.nl